



VIBROBOT SA
Route des Provins 36
Case postale 60
CH 2087 Cornaux

Tél. ++41 (0)32 757 23 33
Fax ++41 (0)32 757 26 70
www.vibrobot.ch
info@vibrobot.ch

VIBROSEC

PUISSANT, COMPACT, PERFORMANT, SILENCIEUX

Machine automatique de séchage par vibration et air chaud



Une qualité de séchage pour des pièces en vrac encore inégalée.

Conçu par VIBROBOT SA, la sècheuse VIBROSEC est destinée spécialement pour le séchage de pièces délicates (pièces de précision), dans les domaines de l'électroplastie, du décolletage, de l'étampage, etc.

Le système est composé d'un vibreur et d'un panier permettant de traiter des pièces délicates sans les endommager grâce à un mouvement de vibration.



Le VIBROSEC est un appareil compact doté d'une technologie de régulation automatique de la vibration développée par VIBROBOT SA. Ce système analyse et compense la puissance de vibration en fonction de la charge pour avoir une vibration parfaite et stable tout au long du cycle.

Principe de fonctionnement :

Les pièces sont placées dans un panier en acier inox de type VIBROBOT®. La vibration imprimée au panier permet le brassage des pièces délicates sans les endommager.

Le séchage se fait par air chaud en trois phases :

- Essorage (montée en température).
- Séchage (température et temps pré-réglé).
- Refroidissement (retour à la température d'ouverture du couvercle).



Pour créer un cycle de traitement il suffit de paramétrer trois valeurs :

- Intensité de vibration.
- Temps de séchage.
- Température de séchage.

Ces trois valeurs entrées, le processus de séchage peut démarrer.

La totalité du traitement est automatisé.

A la fin du traitement, le couvercle et le serrage panier de la sècheuse s'ouvrent automatiquement.



Points fort du VIBROSEC :

- Absence de déformation des pièces.
- Brassage régulier des pièces dans le panier.
- Séchage régulier et uniforme des pièces.
- Réglage de l'intensité de la vibration très précise.
- Réglage de la température de séchage (température ambiante à 90°C).
- Vibreur avec technologie de régulation automatique.
- Interface homme-machine clair et simple par écran tactile.



Installation du VIBROSEC :

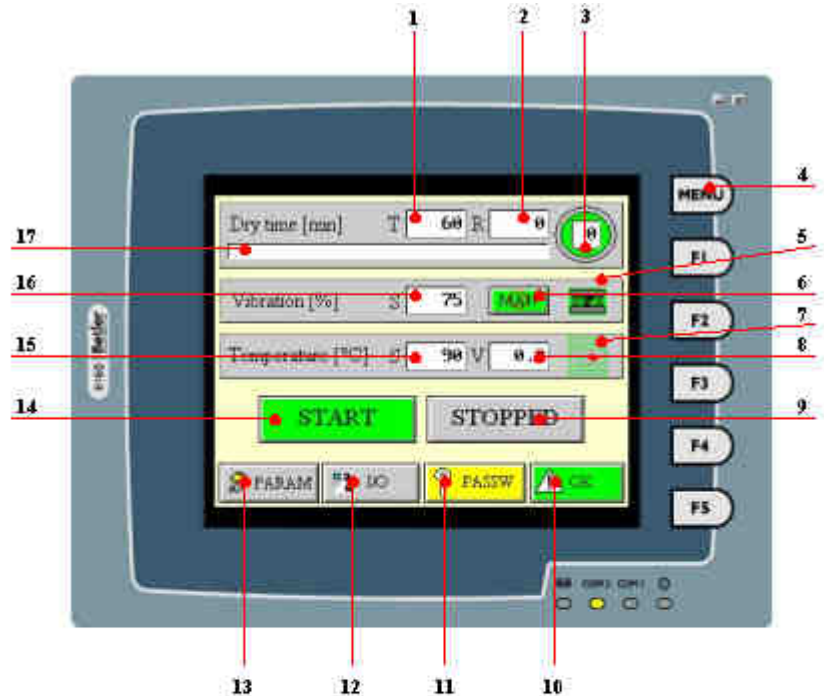
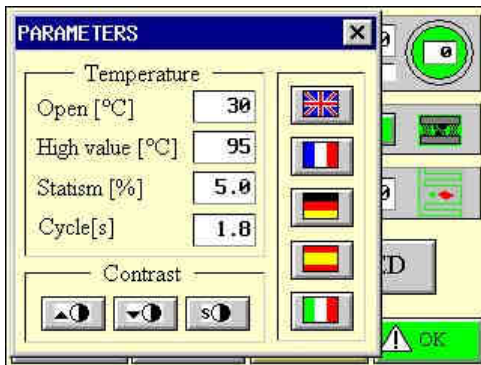
Il y a deux possibilités de montage de la sécheuse.

1. Sur châssis pour avoir une machine indépendante.
2. Dans le prolongement d'une machine VIBROBOT® 8 cuves.



Interface homme machine :

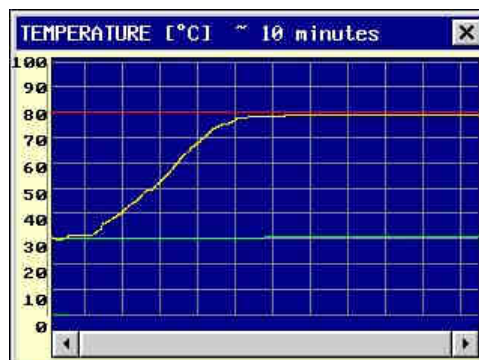
La programmation et visualisation ont été conçues pour une utilisation simple et claire.
L'insertion de valeurs se fait par simple pression sur l'écran.
Le soft est multi langue : anglais, français, allemand, espagnol et italien.



Détails de l'écran tactile :

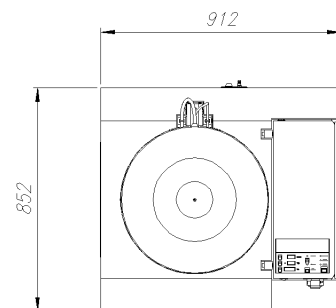
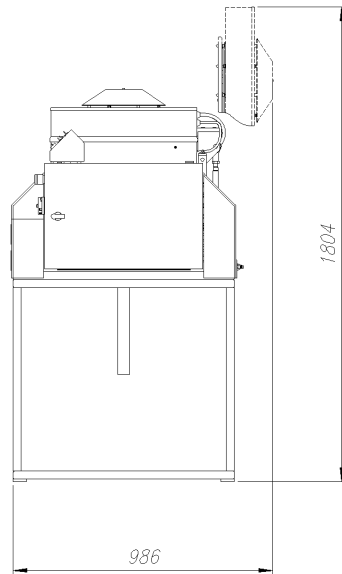
- | | |
|--|--------------------------------------|
| 1. <T> Temps de séchage | 10. Bouton et état des alarmes |
| 2. <R> Temps de séchage restant | 11. Bouton d'entrée des codes |
| 3. Temps avant l'ouverture du couvercle | 12. Bouton fenêtre entrées / sorties |
| 4. <MENU>, F1 – F5> Bouton de langues | 13. Bouton fenêtre paramètres |
| 5. Visualisation de l'état du vibreur | 14. Démarrage du cycle |
| 6. Bouton d'activation manuel du vibreur | 15. <S> Consigne température |
| 7. Visualisation de l'état du chauffage | 16. <S> Consigne vibration |
| 8. <V> Température dans la cuve | 17. Visualisation du temps du cycle |
| 9. Arrêt du cycle en cours | |

Il est également possible de visualiser différentes courbes (températures, temps).



Caractéristiques techniques

Largeur totale / Hauteur / Profondeur [mm]	912x1491x852
Poids net [kg]	250
Puissance [kW]	4
Alimentation électrique	3 x 400 V + N + E 50 Hz
Alimentation pneumatique	6 bars



Le panier

Diamètre [mm]	500
Poids [kg]	8
Charge [kg]	15
Volume [dm ³]	11

Autres valeurs sur demande. Modifications réservées.